

**Ogólna średnia studenckiej oceny Wydziału Ekonomicznego
Semestr zimowy 2016/2017r.**

Wydział Ekonomiczny		
Stanowisko	Średnia	Suma pracowników
Pracownik samodzielny	3.58	12
Adiunkt	4.15	33
Asystent	4.33	4
Ogólna średnia	4.02	49

Ogólna średnia ocena w semestrze zimowym 2016/2017r. dla Wydziału Ekonomicznego wynosi **4.02**

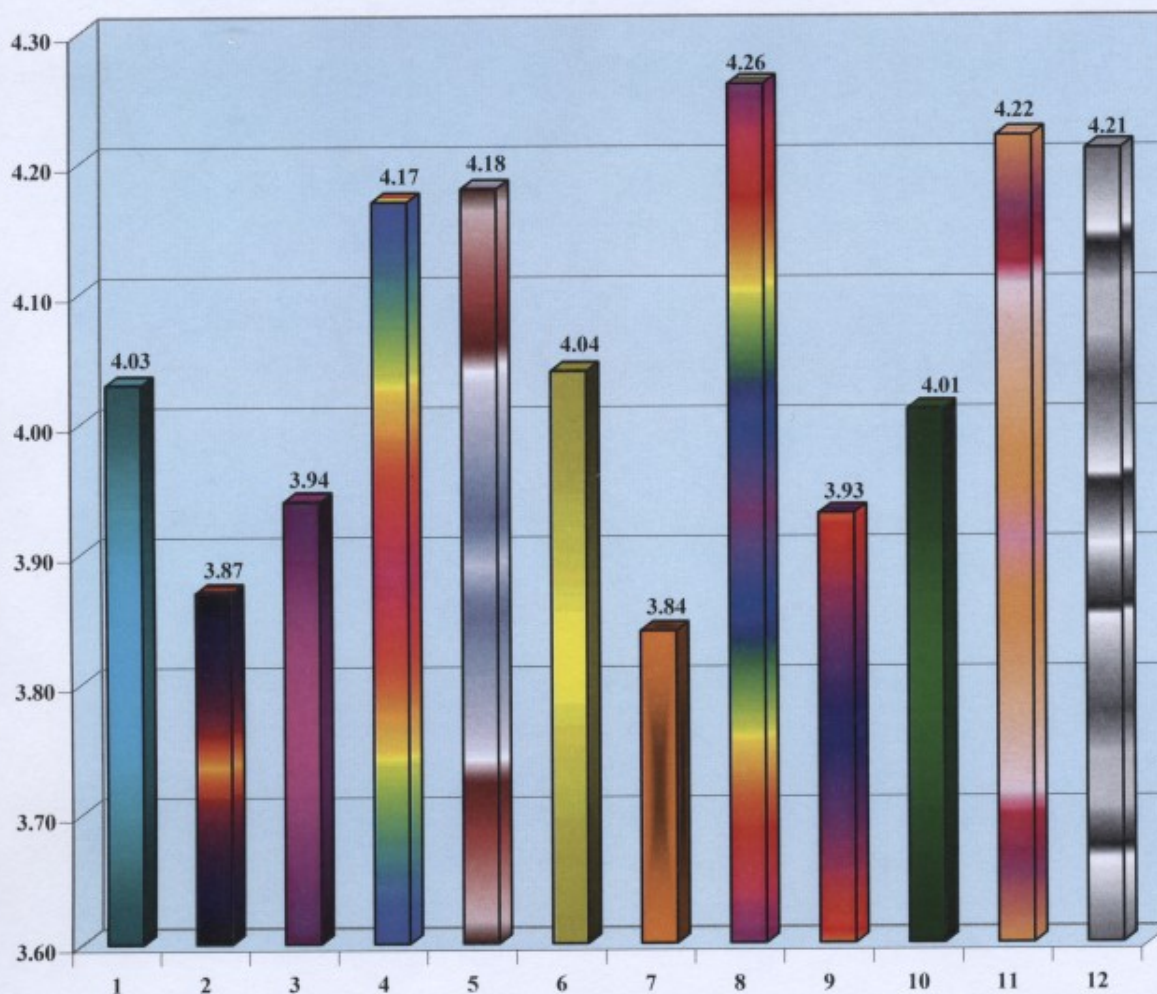
Uwaga: Ogólna średnia jest wartością otrzymaną z ponownego ważonego uśrednienia średniej arytmetycznej i ważonej, przy czym wagą jest tu liczba ankiet, na podstawie których obliczono jedną i drugą średnią.

**Szczegółowa analiza wyników studenckiej oceny pracowników
Wydziału Ekonomicznego wg średniej oceny poszczególnych pytań
Semestr zimowy 2016/2017r.**

Pytania w ankiecie	Stanowisko			Ogółem	Ranga
	Samodzielny pracownik	Adiunkt	Asystent		
Dobrze przygotowuje i organizuje zajęcia	3.61	4.15	4.33	4.03	VII
Inspiruje studentów do samodzielnego myślenia	3.36	4.08	4.18	3.87	XI
Przekazuje wiadomości jasno i przekonująco	3.36	4.12	4.33	3.94	IX
Prowadzi zajęcia regularnie i punktualnie	3.94	4.31	4.26	4.17	V
Realizuje wyraźnie określony cel zajęć	3.78	4.24	4.51	4.18	IV
Jest dostępny dla studentów w ramach konsultacji	3.46	4.19	4.47	4.04	VI
Prowadzi zajęcia interesująco	3.22	4.01	4.30	3.84	XII
Wobec studentów jest życzliwy i taktowny	3.99	4.33	4.47	4.26	I
Ćwiczy systematyczność i wszechstronność myślenia	3.40	4.08	4.30	3.93	X
Wiąże teoretyczne rozważania z praktyką	3.45	4.15	4.43	4.01	VIII
Stawia studentom jednoznaczne wymagania	3.98	4.27	4.40	4.22	II
Obiektywnie ocenia wkład pracy studenta	4.01	4.24	4.38	4.21	III

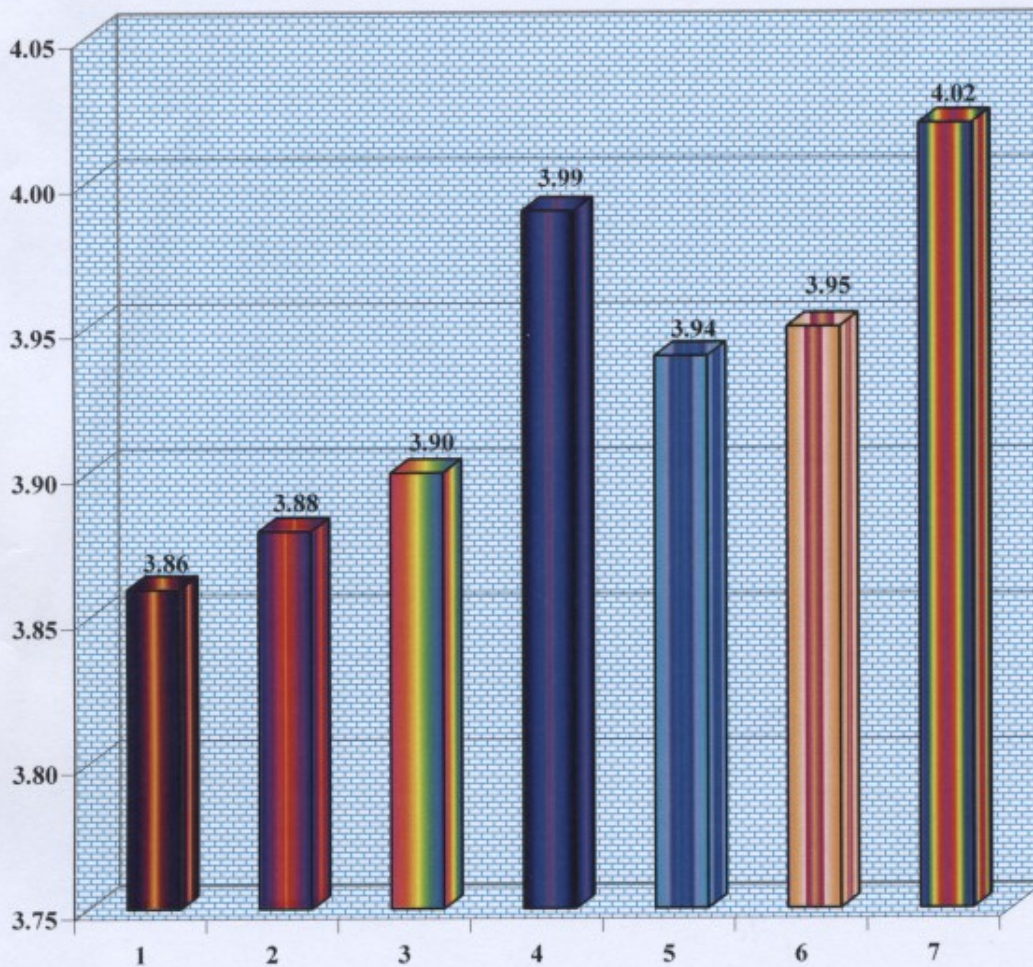
Opole, 2017-05-08

**Szczegółowa analiza wyników studenckiej oceny pracowników
Wydziału Ekonomicznego wg średniej oceny poszczególnych pytań
Semestr zimowy 2016/2017r.**



1. Dobrze przygotowuje i organizuje zajęcia	4.03
2. Inspiruje studentów do samodzielnego myślenia	3.87
3. Przekazuje wiadomości jasno i przekonująco	3.94
4. Prowadzi zajęcia regularnie i punktualnie	4.17
5. Realizuje wyraźnie określony cel zajęć	4.18
6. Jest dostępny dla studentów w ramach konsultacji	4.04
7. Prowadzi zajęcia interesująco	3.84
8. Wobec studentów jest życzliwy i taktowny	4.26
9. Ćwiczy systematyczność i wszechstronność myślenia	3.93
10. Wiąże teoretyczne rozważania z praktyką	4.01
11. Stawia studentom jednoznaczne wymagania	4.22
12. Obiektywnie ocenia wkład pracy studenta	4.21

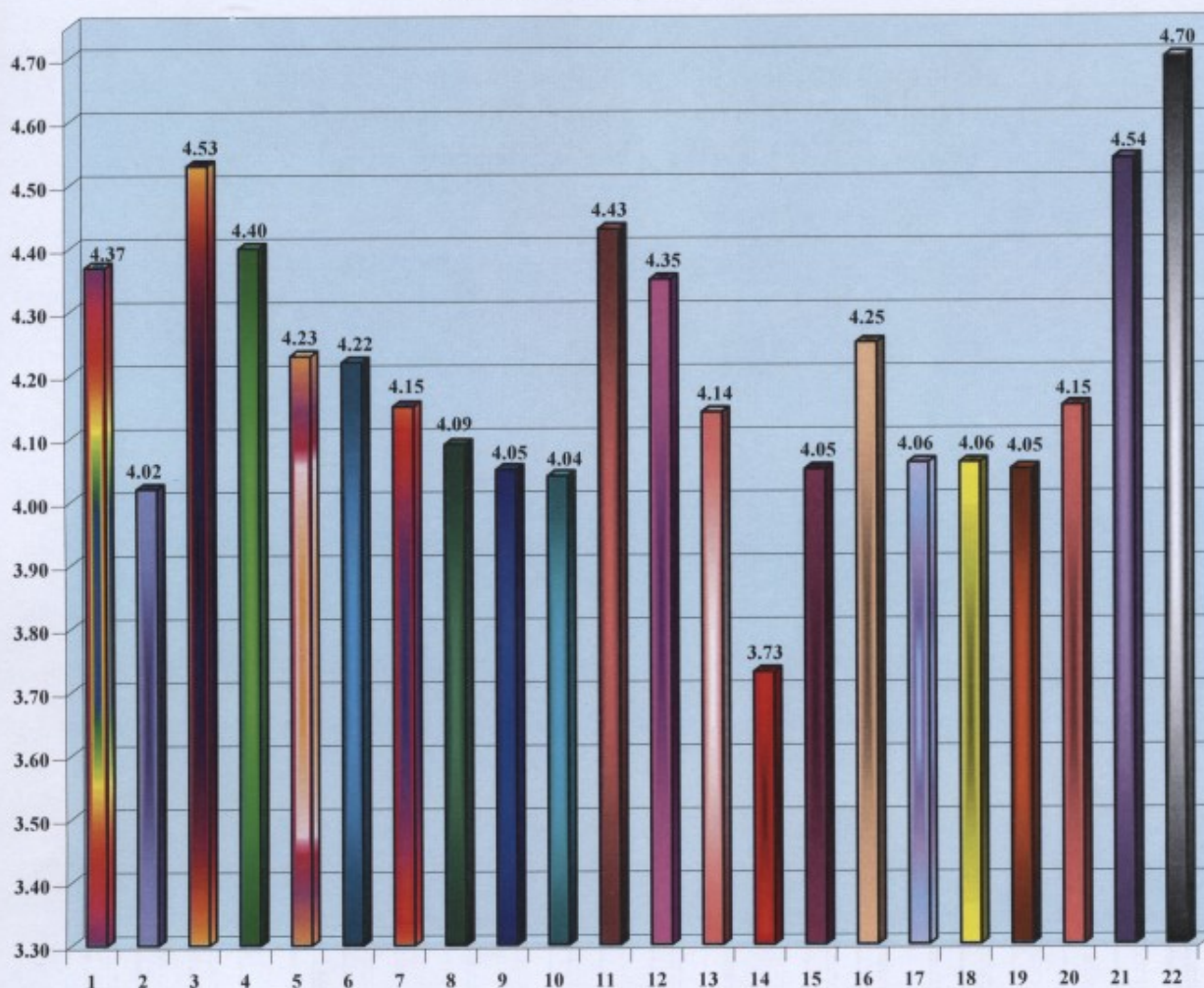
**Studencka średnia ocena pracowników
Wydziału Ekonomicznego UO
Rok akademicki 2013-14-15-16-17r.**



1. Semestr zimowy
2. Semestr letni
3. Semestr zimowy
4. Semestr letni
5. Semestr zimowy
6. Semestr letni
7. Semestr zimowy

2013/2014r. - 3.86
2013/2014r. - 3.88
2014/2015r. - 3.90
2014/2015r. - 3.99
2015/2016r. - 3.94
2015/2016r. - 3.95
2016/2017r. - 4.02

**Zbiornicze zestawienie ogólnej średniej oceny pracowników
Wydziałów i Instytutów Uniwersytetu Opolskiego
Semestr zimowy 2016/2017r.**



1. Wydział Chemii	4.37
2. Wydział Ekonomiczny	4.02
3. Wydział Teologiczny	4.53
4. Wydział Prawa i Administracji	4.40
5. Wydział Przyrodniczo-Techniczny	4.23
6. Instytut Fizyki	4.22
7. Instytut Matematyki i Informatyki	4.15
8. Instytut Polonistyki i Kulturoznawstwa	4.09
9. Instytut Filologii Angielskiej	4.05
10. Instytut Filologii Germańskiej	4.04
11. Instytut Sławistyki	4.43
12. Katedra Kultury i J. Francuskiego	4.35
13. Instytut Nauk Pedagogicznych	4.14
14. Instytut Studiów Edukacyjnych	3.73
15. Instytut Socjologii	4.05
16. Instytut Filozofii	4.25
17. Instytut Politologii	4.06
18. Instytut Historii	4.06
19. Instytut Psychologii	4.05
20. Instytut Sztuki	4.15
21. Studium Języków Obcych	4.54
22. Studium Wychowania Fizycznego i Sportu	4.70